

# Silenziatori

Serie: 2901 - 2903 - 2921 - 2931 - 2938 - 2939 - 2905

Attacchi: M5, G1/8, G1/4, G3/8, G1/2, G3/4, G1



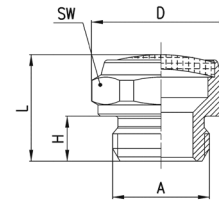
I silenziatori sono elementi indispensabili per eliminare o attenuare il caratteristico rumore dell'aria compressa durante le fasi di scarico. Il loro collegamento naturale è sempre situato sugli scarichi delle valvole a 3/2, 5/2 o 5/3 vie. In fase di manutenzione si consiglia di sgrassare i silenziatori con benzina o petrolio avendo cura di soffiare con aria compressa nel senso opposto all' utilizzazione.

Portata: viene misurata a 6 bar d'ingresso e scarico in atmosfera.  
Rumorosità: la prova per il rilevamento della rumorosità viene eseguita posizionando il fonometro a un metro dalla fonte del rumore ed alla stessa altezza. Il livello medio del rumore viene rilevato per un tempo di dieci secondi.

## CARATTERISTICHE GENERALI

<b>Tipo costruttivo</b>	corpo con filetto maschio e femmina
<b>Materiale corpo</b>	2901 - 2903: OT 2921 - 2931: acciaio ramato 2938 - 2939: polietilene
<b>Elemento silenziatore</b>	2901 - 2903: INOX 2921 - 2931: bronzo (sinterizzato) 2938 - 2939: polietilene (sinterizzato)
<b>Attacchi</b>	M5 - G1/8 - G1/4 - G3/8 - G1/2 - G3/4 - G1

Silenziatori Mod. 2901

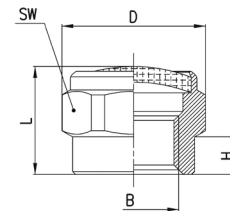
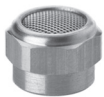


INGOMBRI								
Mod.	A	D	H	L	SW	Max Pres. Utilizzo	Portata NI/min	Rumorosità db (A)
2901 1/8	G1/8	15,3	5	12	14	10	700	76
2901 1/4-17	G1/4	18,5	6	14	17	10	1000	78
2901 1/4-22	G1/4	23,5	6	15	22	10	1600	80
2901 3/8	G3/8	23,5	7	16	22	10	1500	76
2901 1/2	G1/2	29,5	8	17,5	27	10	3400	86
2901 3/4	G3/4	34	9	20	32	6	4100	87
2901 1	G1	43	11	24,5	40	6	7600	88

SIL 1



Silenziatore Serie 2903

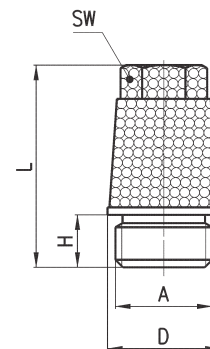


INGOMBRI								
Mod.	B	D	H	L	SW	Max Press. Utilizzo	Portata NI/min	Rumorosità db(A)
2903 1/8	G1/8	15,3	4	11	14	10	700	74

SIL 1



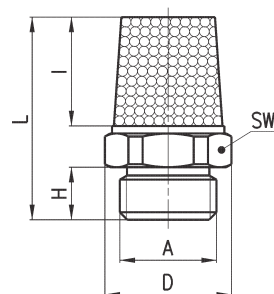
Silenziatori Serie 2921



INGOMBRI								
Mod.	A	D	H	L	SW	Max Press. Utilizzo	Portata NI/min	Rumorosità db(A)
2921 1/8	G1/8	12	4,5	21,5	8	10	1730	81
2921 1/4	G1/4	15	6	28	10	10	3300	85
2921 3/8	G3/8	19	8	37	13	10	4250	79
2921 1/2	G1/2	23	9	43,5	15	10	6800	87
2921 3/4	G3/4	30	10	56	19	10	9800	84
2921 1	G1	37	12	67	24	10	10900	86

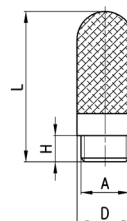
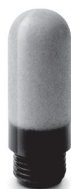
SIL 1



**Silenziatori Serie 2931**


INGOMBRI										
Mod.	A	D	H	I	L	SW	Max Press.	Utilizzo	Portata NI/min	Rumorosità db (A)
<b>2931 M5</b>	M5	7,7	4	8	16,5	7	10		450	69
<b>2931 M7</b>	M7	9	5	8,5	20	8	10		1130	76
<b>2931 1/8</b>	G1/8	13	4,5	13	21	12	10		1927	88
<b>2931 1/4</b>	G1/4	16,2	6	16,5	27	15	10		3200	86
<b>2931 3/8</b>	G3/8	20	7	23	35,5	19	10		4560	81
<b>2931 1/2</b>	G1/2	24,5	8	28	42	23	10		6800	87
<b>2931 3/4</b>	G3/4	32	9	37	54	30	10		9600	84
<b>2931 1</b>	G1	38,5	11	47	67	36	10		10800	86

SIL 1

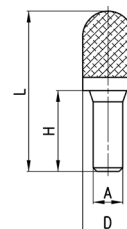

**Silenziatori Serie 2938**


INGOMBRI								
Mod.	A	D	H	L	Max Press.	Utilizzo	Portata NI/min	Rumorosità db (A)
<b>2938 M5</b>	M5	6,5	4,1	23	10		546	67
<b>2938 1/8</b>	G1/8	12,5	5,7	34	10		1441	75
<b>2938 1/4</b>	G1/4	15,5	7	42,5	10		2752	79
<b>2938 3/8</b>	G3/8	18,5	11,5	67,5	10		4735	73
<b>2938 1/2</b>	G1/2	23,5	11	77	10		8534	86

SIL 1


 Temperatura di utilizzo:  
 - 40 / + 80 °C

**Silenziatori Serie 2939**

 Temperatura di utilizzo:  
 - 40 / + 80 °C


INGOMBRI								
Mod.	A	D	H	L	Max Press.	Utilizzo	Portata NI/min	Rumorosità db (A)
<b>2939 4</b>	4	7	16	32	10		335	80
<b>2939 6</b>	6	12,5	20,5	45	10		632	79 *
<b>2939 8</b>	8	13,5	21,5	43,5	10		1229	89 *
<b>2939 10</b>	10	15,5	26,5	57,5	10		2650	87 *

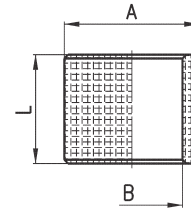
SIL 1



\* utilizzabile sulle Isole di valvole Serie F (vedere sezione 2/3.16).

### Boccola silenziatrice Serie 2905

Per valvole di regolazione della portata  
Mod. SCO e MCO (vedere sezione 2/7.05)



#### INGOMBRI

Mod.	A	B	L
<b>2905 1/8</b>	14	10	14.5
<b>2905 1/4</b>	18	13.5	14.5
<b>2905 3/8</b>	21	16.8	14.5