

Minivalvole ad azionamento manuale Serie 2

Minivalvole da pannello
3/2 e 5/3 vie CC - CO CP
Attacchi M5, cartuccia \varnothing 4



Questa serie di valvole in miniatura è stata realizzata espressamente per risolvere tutte le esigenze d'impiego nel settore dei segnali d'informazione, tenendo in evidenza le caratteristiche che oggi si richiedono da questi componenti:

- brevi corse d'intervento
- minimo ingombro.

CARATTERISTICHE GENERALI

Costruzione	ad otturatore (CC)
Funzione valvola	3/2 vie
Materiali	corpo AL - otturatore OT - guarnizioni NBR
Fissaggio	a pannello
Attacchi	M5 - cartuccia \varnothing 4
Temperatura ambiente	0°C + 60°C
Temperatura fluido	0°C + 50°C
Pressione di esercizio	vedi modelli

ESEMPIO DI CODIFICA

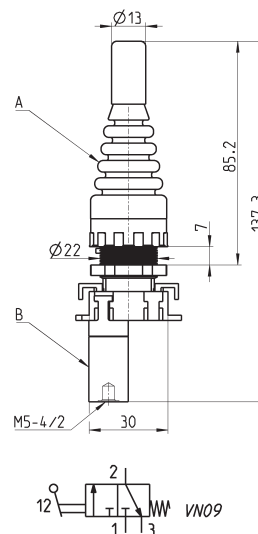
2	3	4	-	97	5
----------	----------	----------	----------	-----------	----------

2	SERIE:
3	FUNZIONE: 3 = 3/2 vie NC 4 = 3/2 vie NO 8 = 5/3 vie CO (funzione realizzata con 2 valvole 3/2 vie NC)
4	ATTACCHI: 4 = cartuccia \varnothing 4 5 = M5
97	DISPOSITIVI: 87 = selettore 3 posiz. 89 = digitale 97 = palmo 90 = leva 99 = selettore 2 posiz. 92 = pedale 904 = chiave
5	RIPOSIZIONAMENTO: 5 = ritorno a molla 0 = stabile 2 = sgancio con rotazione 54 = joy stick

2

CONTROLLO

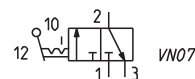
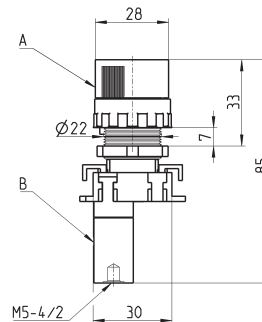
Minivalvole

 Pressione d'esercizio = 2 ÷ 8 bar
 Portata = 60 NI/min.


Mod.	A	B
234-905	200-905	234-000
235-905	200-905	235-000

Minivalvole

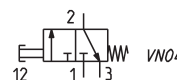
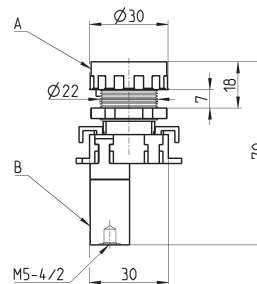
Pressione d'esercizio = 2 ÷ 8 bar
 Portata = 60 NI/min.



Mod.	A	B
234-990	200-990	234-000
235-990	200-990	235-000

Minivalvole

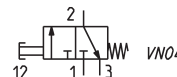
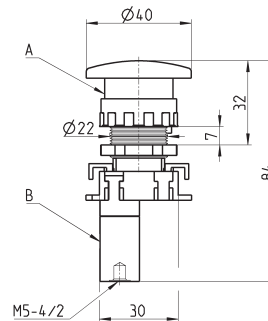
Pressione d'esercizio = 2 ÷ 8 bar
 Portata = 60 NI/min.
 Forza d'azionamento a 6 bar = 7 N



Mod.	A	B
234-895	200-895	234-000
235-895	200-895	235-000

Minivalvole

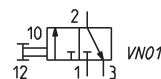
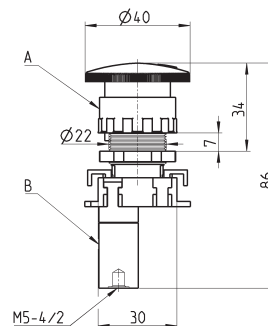
Pressione d'esercizio = 2 ÷ 8 bar
 Portata = 60 NI/min.
 Forza d'azionamento a 6 bar = 7 N



Mod.	A	B
234-975	200-975	234-000
235-975	200-975	235-000


Minivalvole

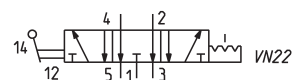
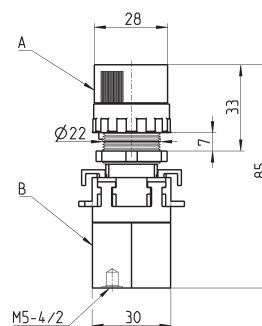
Pressione d'esercizio = 2 ÷ 8 bar
 Portata = 60 NI/min.
 Forza d'azionamento a 6 bar = 7 N



Mod.	A	B
234-972	200-972	234-000
235-972	200-972	235-000


Minivalvole

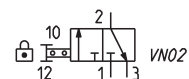
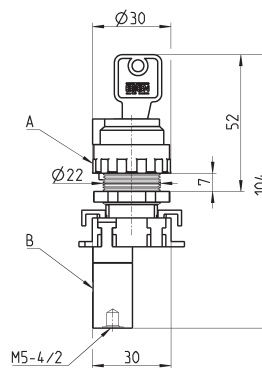
Pressione d'esercizio = 2 ÷ 8 bar
 Portata = 60 NI/min.



Mod.	A	B
284-870	200-870	284-000
285-870	200-870	285-000


Minivalvole

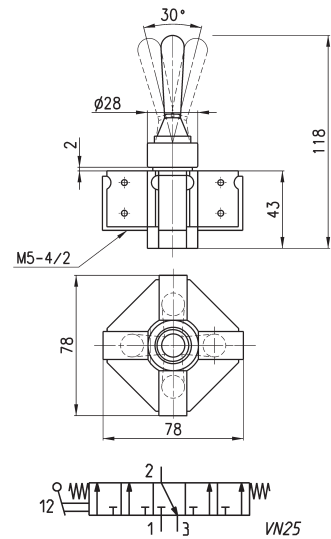
Pressione d'esercizio = 2 ÷ 8 bar
 Portata = 60 NI/min.



Mod.	A	B
234-904	200-904	234-000
235-904	200-904	235-000

Valvole Joystick

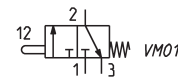
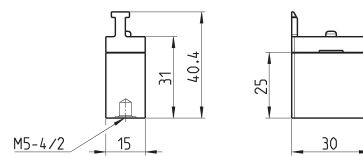
Pressione minima = 2 bar



Mod.
234-9054
235-9054

Minivalvole

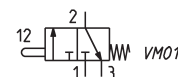
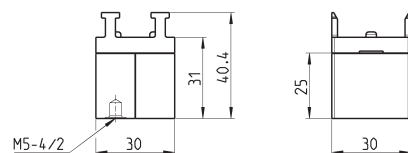
Pressione d'esercizio = da 2 a 8 bar
Portata = 60 NI/min.



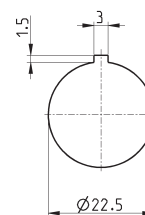
Mod.
234-000
235-000

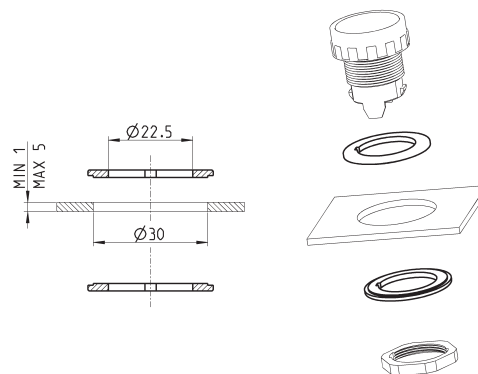
Minivalvole

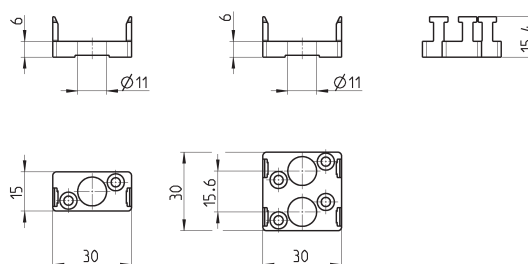
Pressione d'esercizio = da 2 a 8 bar
Portata = 60 NI/min.



Mod.
284-000
285-000

Foratura per montaggio

Adattatore per foro pannello Ø30

 La fornitura comprende:
 N° 2 anelli di riduzione

 Mod.
 200-2230

Basette

 Mod.
 210-000
 220-000