

Filtri Serie MC

Attacchi: G1/4, G3/8 e G1/2

Modulari

Tazza con protezione metallica e montaggio a baionetta



Su richiesta si possono ordinare filtri con elementi filtranti diversi dallo standard ed ulteriori tipi di scaricatori di condensa (vedi esempio codifica).

I filtri della Serie MC sono disponibili con attacchi da G1/4, G3/8 e G1/2.

Le tazze sono con protezione metallica e visore trasparente.

Lo scarico della condensa è governato da un selettore che può essere posizionato sul manuale o sul semiautomatico.

CARATTERISTICHE GENERALI

Tipo costruttivo	modulare compatto con elemento filtrante in HDPE		
Materiali	zama, NBR, tecnopolimero		
Attacchi	G1/4	G3/8	G1/2
Capacità max di condensa	cm ³	28	72
Peso	Kg	0,339	0,718
Montaggio	verticale in linea o a parete		
Temperatura d'esercizio	-5°C + 50°C a 10 bar (con punto di rugiada del fluido inferiore di 2°C al valore della T min di lavoro)		
Porosità elemento filtrante	25 µm standard 5 µm a richiesta		
Scarico di condensa	manuale - semiautomatico standard		
Finitura	verniciato		
Pressione d'esercizio	con scaricatore standard e a depressione protetta 0,3 + 16 bar con scaricatore a depressione 0,3 + 10 bar con scaricatore automatico 1,5 + 12 bar per G3/8 e G1/2		
Portata nominale	vedere diagramma		

ESEMPIO DI CODIFICA

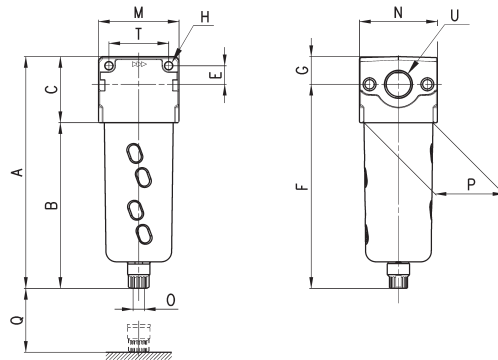
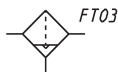
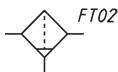
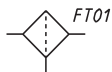
MC	2	02	-	F	0	0
-----------	----------	-----------	----------	----------	----------	----------

MC	SERIE
2	GRANDEZZA: 1 = G1/4 2 = G3/8 - G1/2
02	ATTACCO: 04 = G1/4 38 = G3/8 02 = G1/2
F	FILTRO
0	ELEMENTO FILTRANTE: 0 = 25µm (standard) 1 = 5µm
0	TIPO DI SCARICO CONDENZA: 0 = scaricatore manuale - semiautomatico 3 = scaricatore automatico (solo per G3/8 e G1/2) 4 = scaricatore a depressione (solo G1/4) 5 = scaricatore a depressione, protetto 8 = no scaricatore, attacco G1/8 Vedi capitolo scaricatori condensa 3/5.10

Filtri Serie MC



FT01 = filtro senza scaricatore con attacco filettato
 FT02 = filtro con scaricatore semi-automatico manuale
 FT03 = filtro con scaricatore automatico



INGOMBRI														
Mod.	A	B	C	E	F	G	H	M	N	O	P	Q	T	U
MC104-F00	143	102	41	11	126,5	16,5	4,5	45	45	G1/8	37	58	35	G1/4
MC238-F00	184	133	51	14	163	21	5,5	62	60	G1/8	53	72	46	G3/8
MC202-F00	184	133	51	14	163	21	5,5	62	60	G1/8	53	72	46	G1/2

DIAGRAMMI DI PORTATA FILTRI SERIE MC, ATTACCHI G1/4 - G3/8

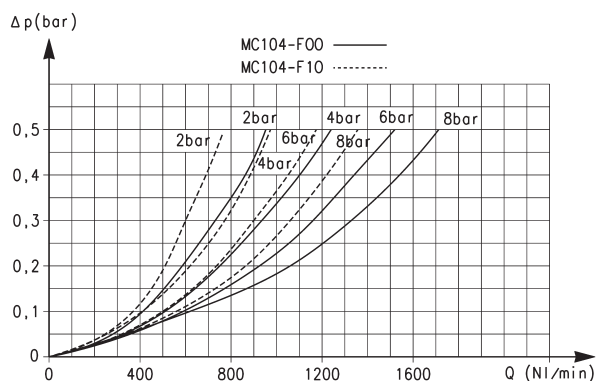


Diagramma di portata per i modelli: MC104-F00 e MC104-F10

Δp = Variazione di pressione
 Q = Portata

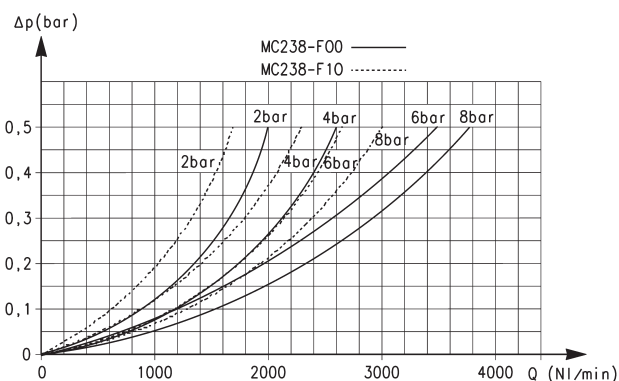


Diagramma di portata per i modelli: MC238-F00 e MC238-F10

Δp = Variazione di pressione
 Q = Portata

DIAGRAMMA DI PORTATA FILTRI SERIE MC, ATTACCHI G1/2

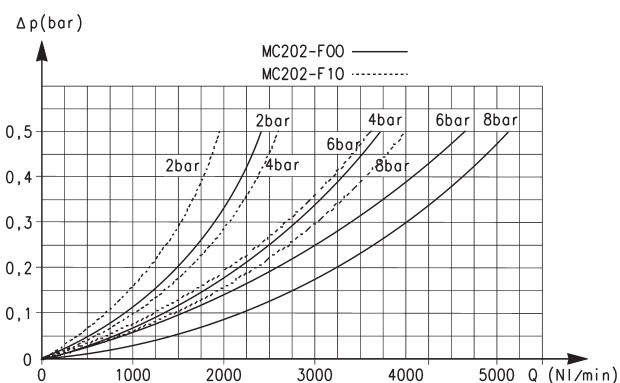


Diagramma di portata per i modelli: MC202-F00 e MC202-F10

Δp = Variazione di pressione
 Q = Portata